

こえ にこたえて  
Q&A

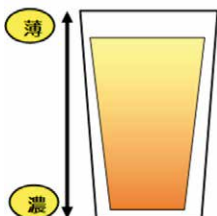


ビール

**Q** 泡立ちが悪く、味が水っぽいです

**A** 冷え過ぎて成分が偏ったためです

ビールを冷蔵庫の冷氣吹き出し口付近などで保管すると、冷え過ぎて成分に偏りができ、濃さにむらが出ます。このため、ビールを最初に注いだときに泡立ちが悪く、水っぽいと感じることがあります。



「こえにこたえてQ&A」は、この時期に多いお問い合わせとその回答を紹介するコーナーです。コープは、組合員の皆さんから寄せられた声を受け止め、商品や運営の改善に役立てています。

たけのこ

**Q** 白いものが付いています

**A** たけのこに含まれる「チロシン」が結晶化したものです

チロシンはアミノ酸の一種で、たけのこをゆでた後に結晶化し白くなることがあります。一度結晶化したチロシンは水に溶けにくく除去しにくいいため、水煮や煮物などに残っている場合があります。召し上がっても問題ありませんが、気になる場合は取り除いてください。



リサイクル

**Q** カップ麺の容器はリサイクルに出せますか？

**A** 回収していません

容器に油分や塩分などが染み込んでしまい完全な除去が難しいことや、容器表面の印刷部分がリサイクルの妨げとなるため、回収を実施していません。ご理解とご協力をお願いいたします。



バックナンバーもご覧いただけます。



お知らせ

コープデリグループのサステナビリティ Instagram 始めました！

コープデリグループの社会的な取り組みや、暮らしに役立つエシカルな情報を投稿しています。ぜひフォローしてくださいね♪

例えば…

「古米のおいしい炊き方」などのサステナブルレシピや「牛乳パック何枚でトイレットペーパーができるの？」などの豆知識も！



フォローしてね！



coopdeli\_sustainability

お気づきの点やコープへの各種お問い合わせは、コープデリコールセンター・店舗、または右記「お問い合わせ案内センター」にご連絡ください。

●コープデリ お問い合わせ案内センター  
☎ 0120-143-334

受付時間 9:00～18:00  
(日曜休業)